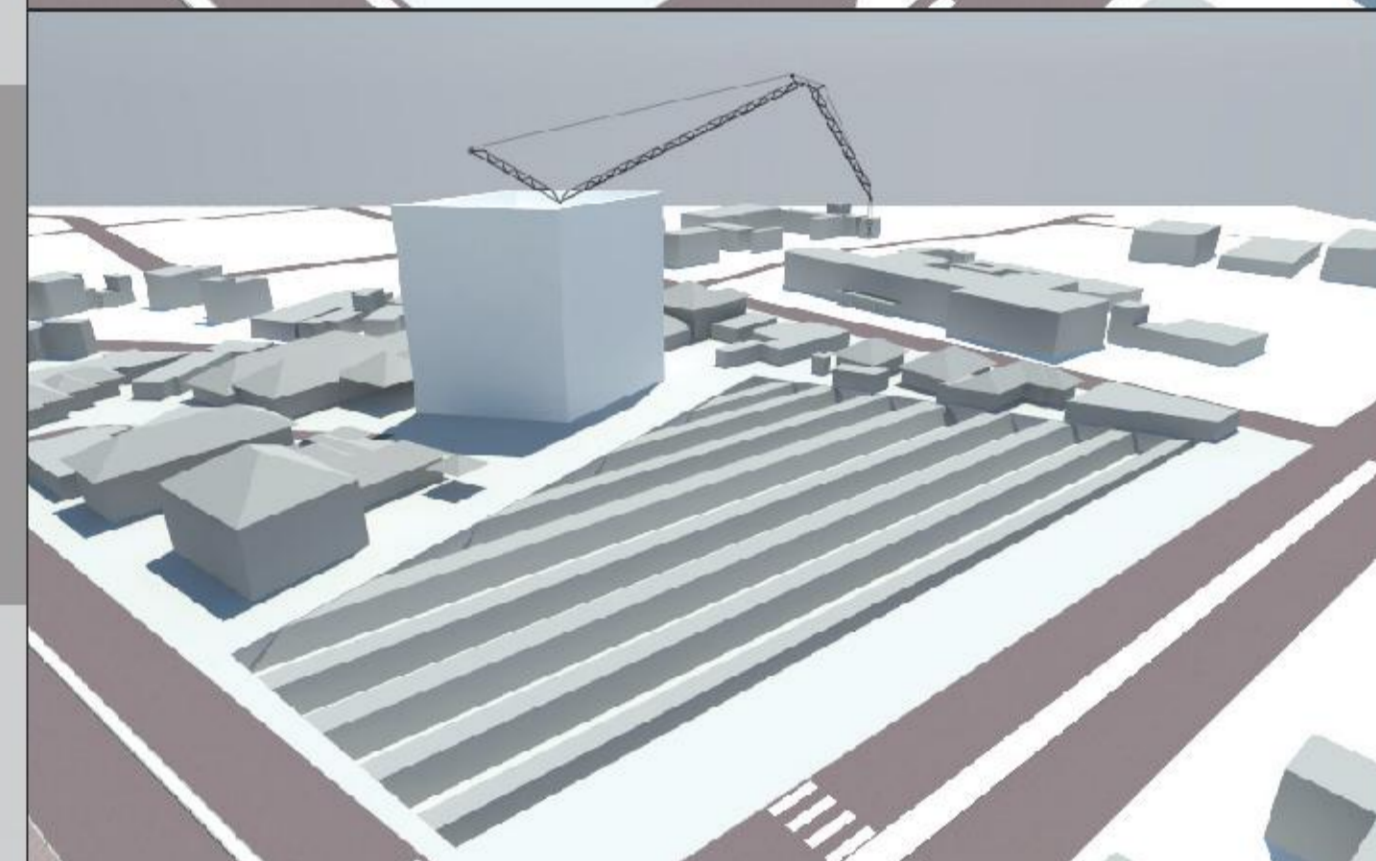
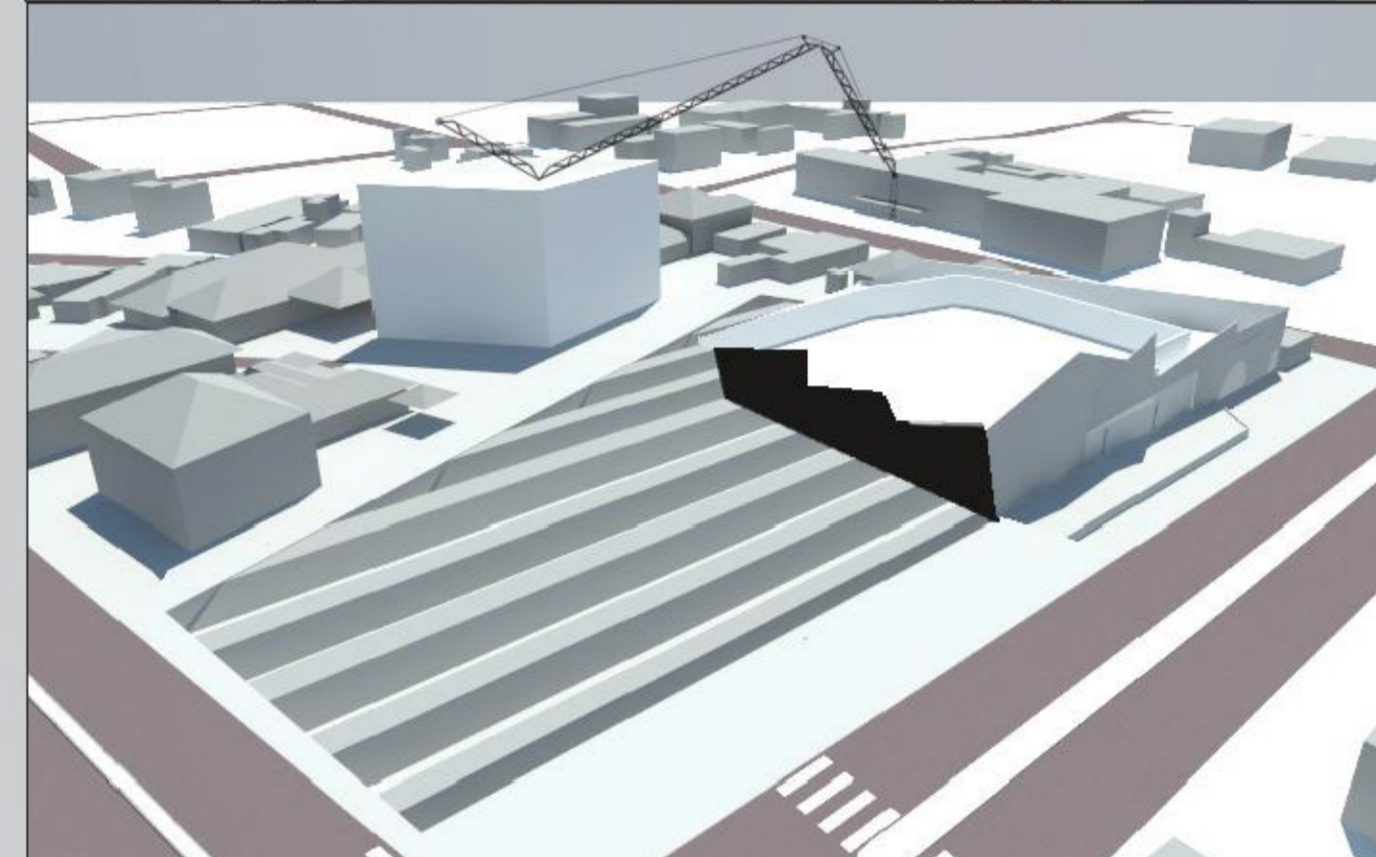
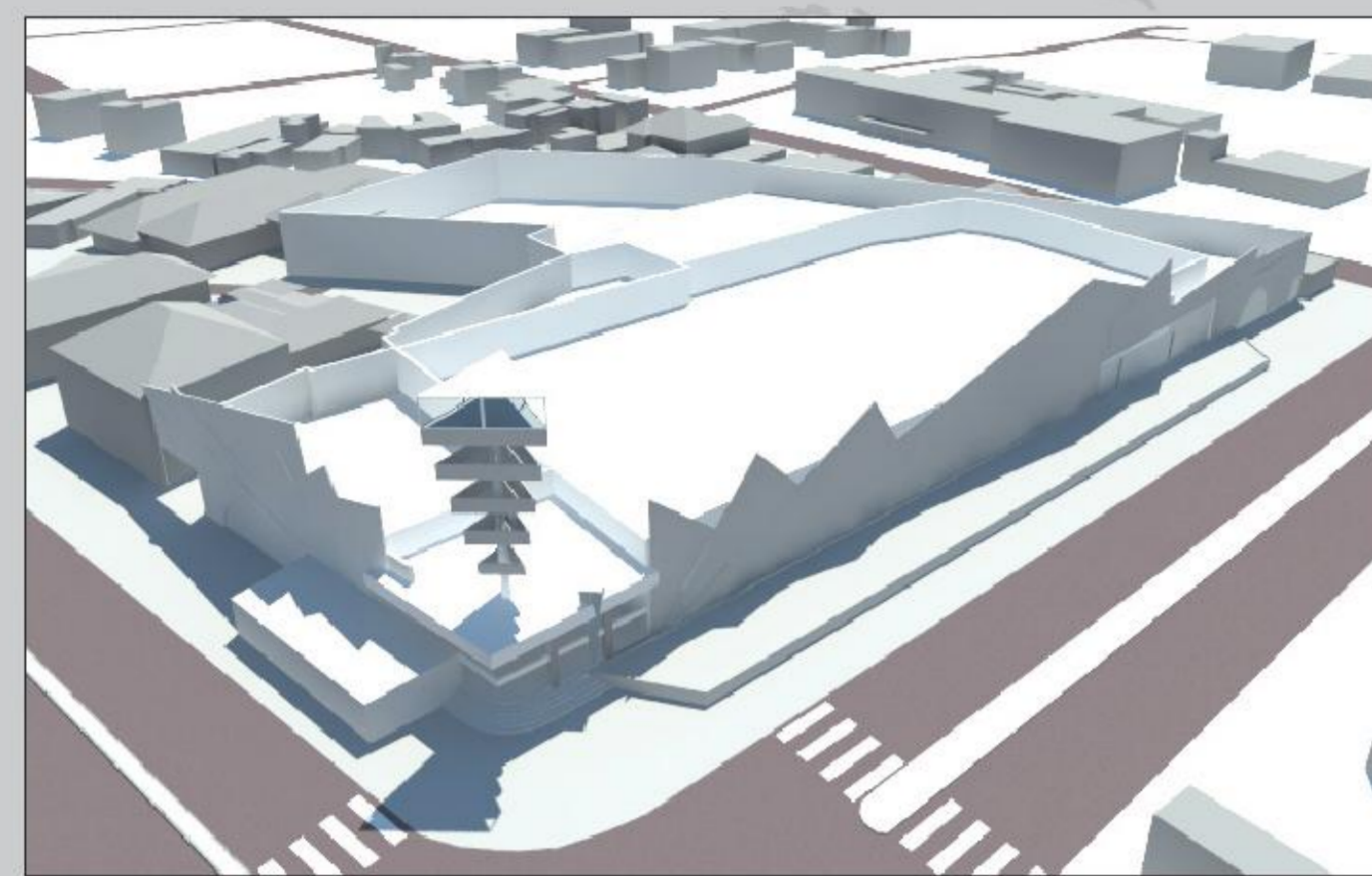


YCUA
memoria cuantitativa

La materia total del edificio del supermercado
incluyendo solados losas pilares columnas cimientos
pisos y recubrimientos
mampostería y afines
763 m3
concreto y afines
3570 m3
total
4333m3

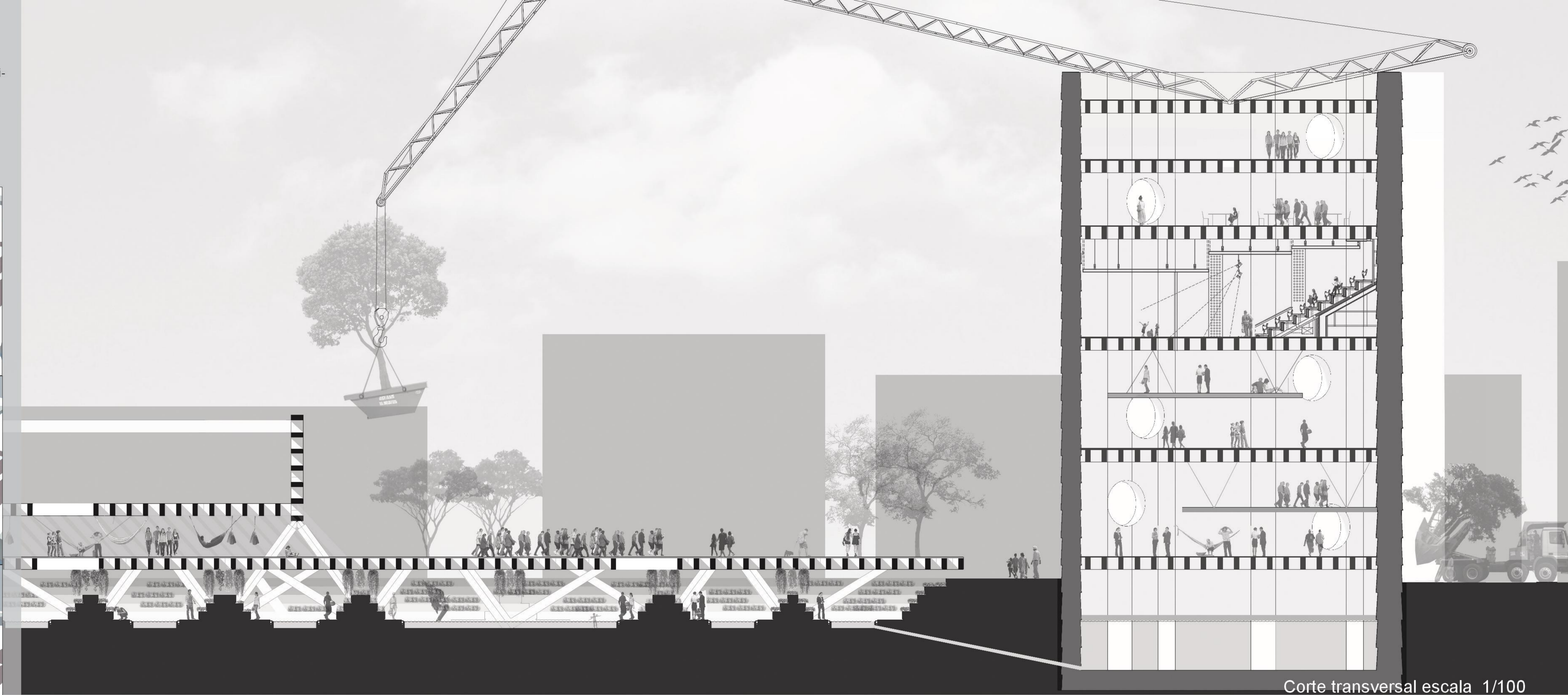
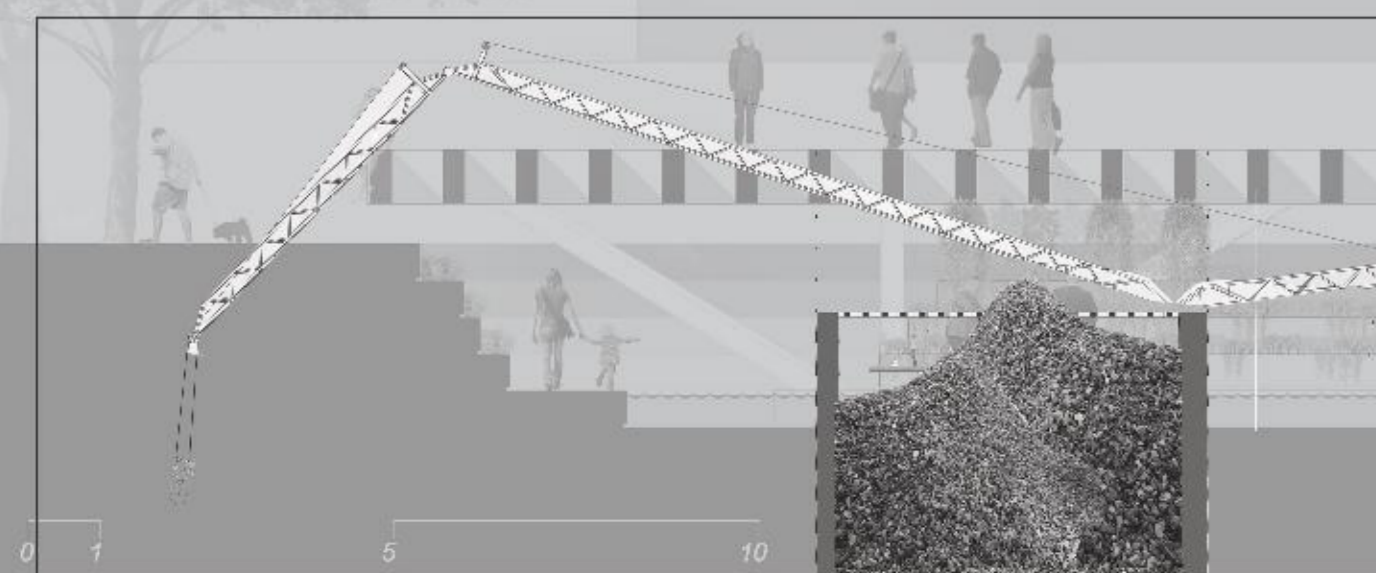


coeficiente de esponjamiento del 50% aumentativo del volumen pre existente
total materia demolida
6500m3

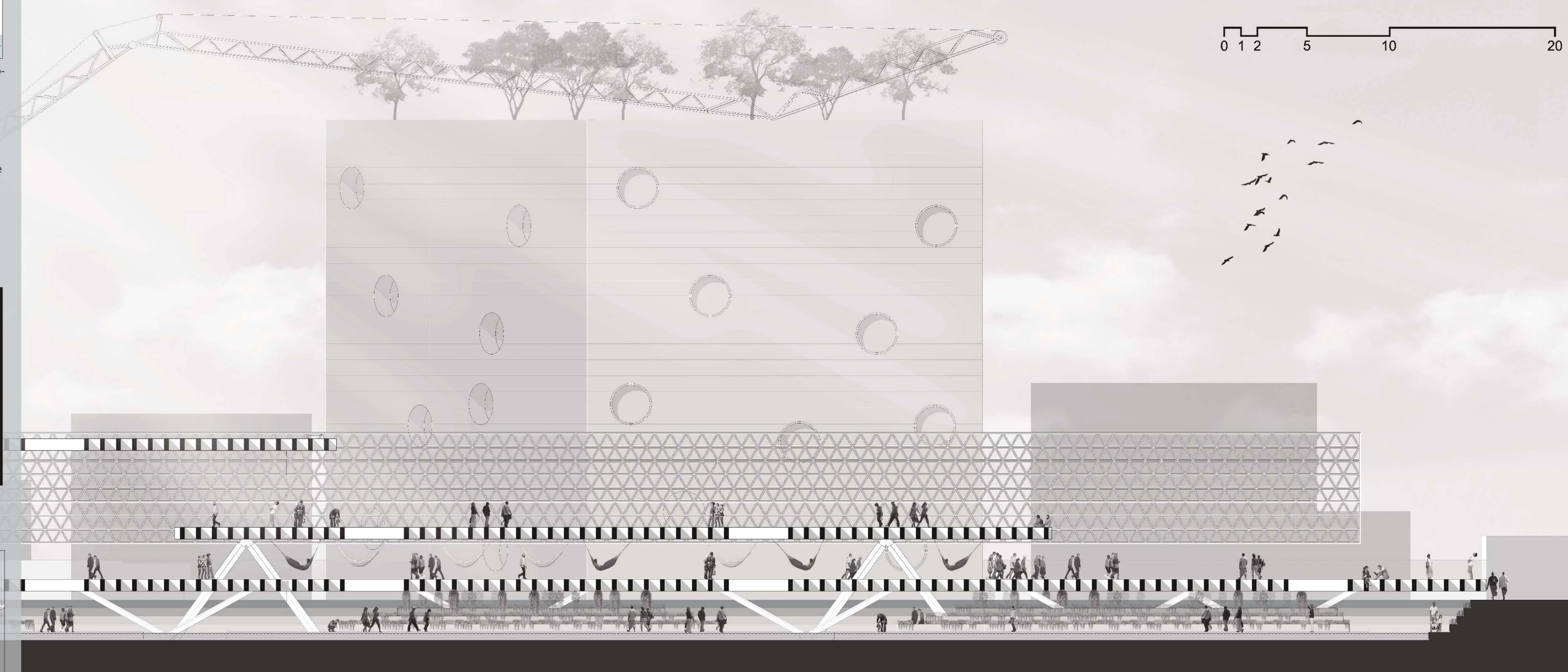
tierra excavada
10460m3
tierra entibada de suelo cemento para perimetro de torre de materia acumulada
6732 m3
tierra a granel
3728 m3
por coeficiente de esponjamiento del 30%
total tierra suelta
4169 m3



materia acumulada total
4169 m3 de tierra
6500 m3 de escombros
10669 m3



Corte transversal escala 1/100



Corte longitudinal escala 1/100