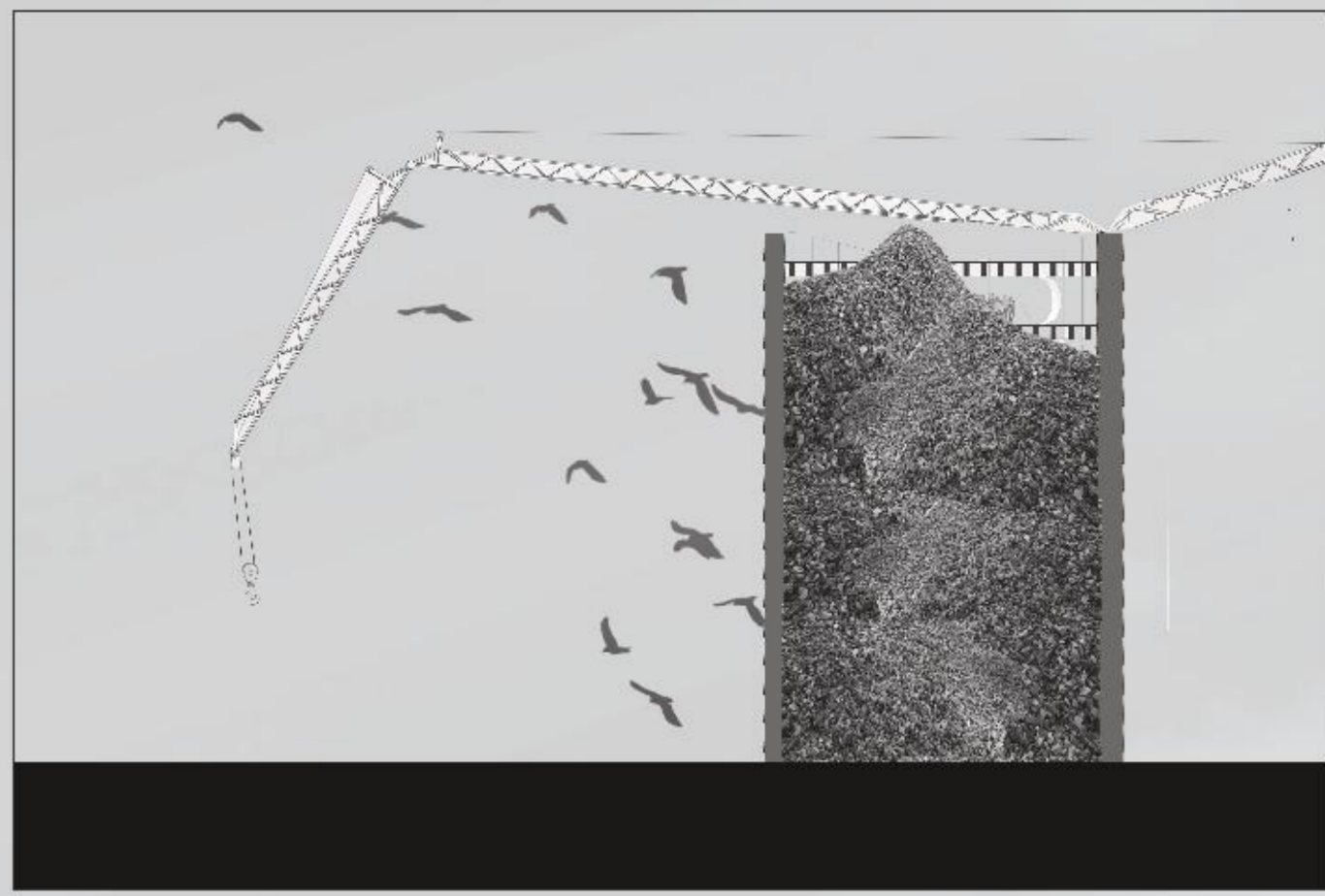


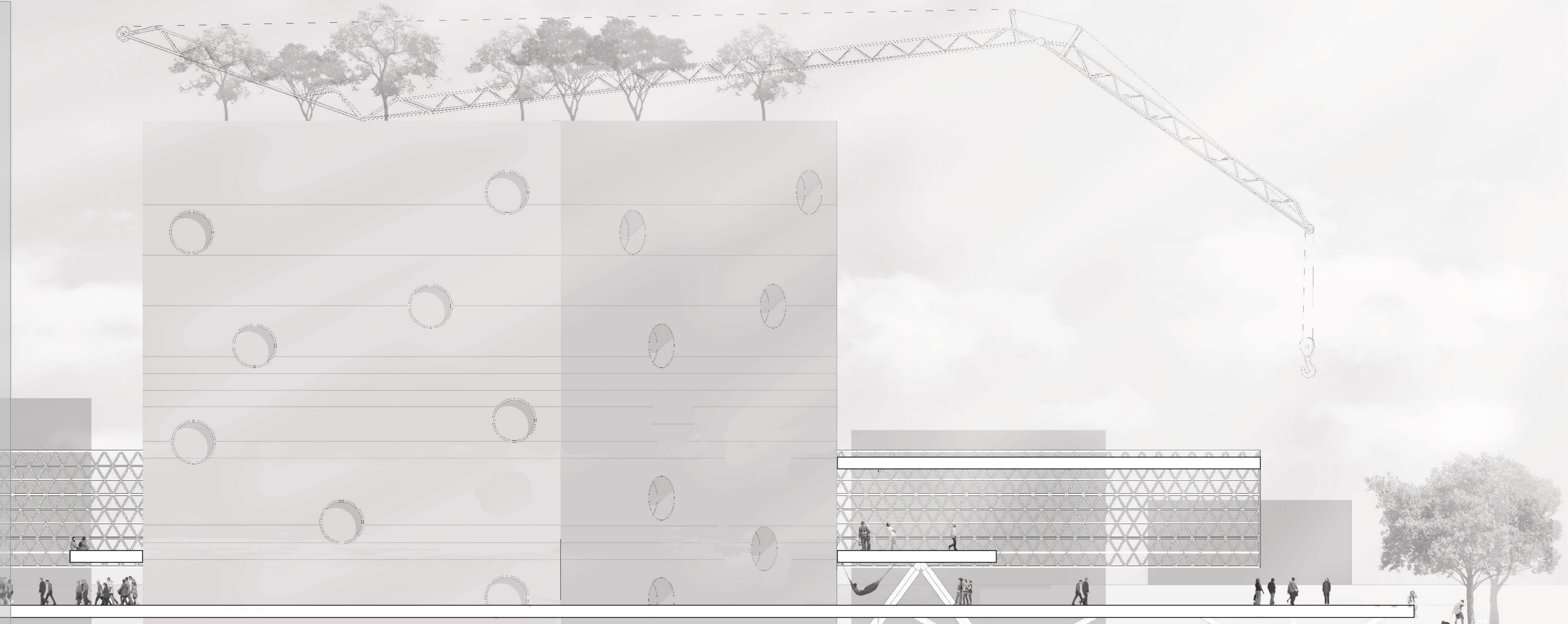
m2 de superficie para silo de materiales  
368m2

Altura de la torre  
30 m



prisma triangular de material recuperado  
 $0,04 \times 0,95 \times 0,75 \times 3 = 0,0855 \text{ m}^3$   
unidades de prismas disponibles a partir del material existente  
53216 unidades

total de prismas involucrados en la construcción del Ycua  
20000 unidades  
unidades para construcción de macetas  
33216 unidades



Fachada Sur escala 1/100

0 1 2 5 10 20



Fachada Oeste escala 1/100